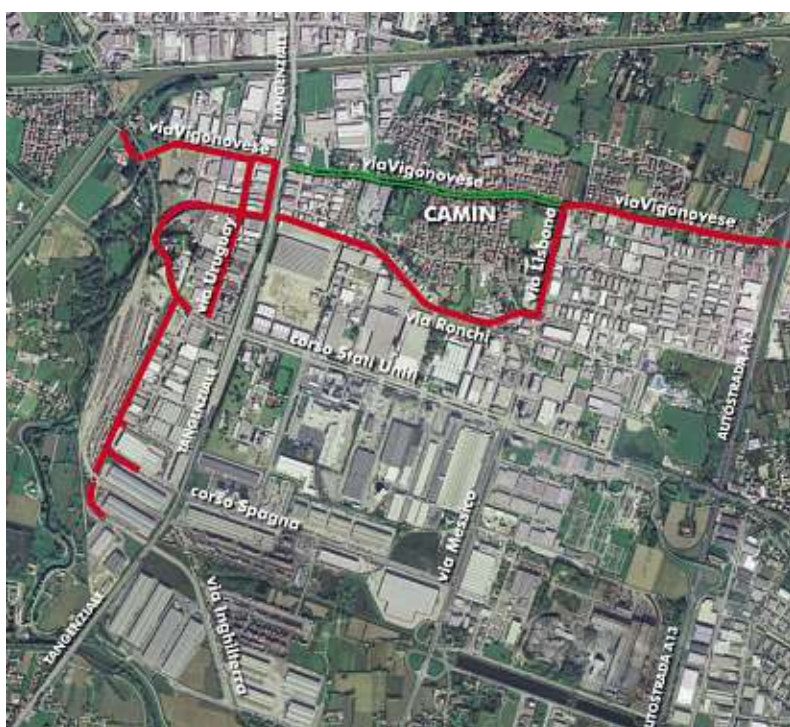


Nuova infrastruttura della zona industriale di Padova

In arrivo un by-pass per Camin

La nuova circonvallazione si propone di alleggerire l'intenso traffico – anche di mezzi pesanti – che attraversa la frazione, principalmente indotto dall'innesto con la tangenziale



In rosso la nuova circonvallazione con i vari collegamenti previsti alle principali arterie della Zip. L'obiettivo è quello di alleggerire il traffico lungo il tratto di via Vigonovese che attraversa Camin (in verde)

Nel futuro prossimo di Camin c'è la realizzazione di un percorso alternativo al tratto di via Vigonovese che attraversa il centro abitato. A presentarlo alla cittadinanza è stato lo stesso presidente del Consorzio Zip, Angelo Boschetti, in occasione dell'inaugurazione della mostra storica «Il paesuccio di Camin» che resterà aperta a Palazzo Sarmatia fino al 27 giugno [info: CAE 049 774266]. In accordo con l'assessore alla mobilità del Comune di Padova Ivo Rossi, la nuova circonvallazione sarà realizzata a totale carico del Consorzio. L'opera si propone di alleggerire l'intenso traffico, anche di mezzi pesanti, che attraversa la frazione e che risulta principalmente indotto dall'innesto con la tangenziale. La nuova arteria si snoderà attraverso via Lisbona e via Ronchi, dove subito prima di raggiungere via San Salvatore, curverà a sinistra per utilizzare una nuova bretella posiziona-

ta sul sedime dei binari un tempo utilizzati dalle Officine Meccaniche Stanga. Attraverso il già esistente passaggio sotto la tangenziale sarà così possibile raggiungere via Uruguay proprio in corrispondenza di via Venezuela. Prevista anche la possibilità di creare un collegamento diretto con via Vigonovese, parallelo alla tangenziale, in modo da formare una rotatoria "naturale". Il tutto si collegherà a ovest con via Venezuela, corso Brasile, corso Spagna e, attraverso il nuovo sottopasso scotolare della ferrovia, con via Inghilterra e via Nuova Zelanda. Proprio a questa iniziativa è dedicato l'ultimo pannello dell'allestimento della mostra, a conclusione di un excursus storico che parte dal 1.200 a.C., con le prime presenze nell'area dei paleoveneti per arrivare all'intensa trasformazione subita dal territorio nel dopoguerra, conseguente all'enorme sviluppo della zona industriale. (as)

» senza spese di apertura pratica
 » preventivi gratuiti
 » fino a **50.000** euro rimborsabili
 anche in **120** mesi
 » anche con protesti
 » anche con altre rate in corso

333.3063467 - 049.8658848

ORO MARKET
Gioielleria Antiquaria

TRATTIAMO
 oggetti d'arte, preziosi,
 brillanti, orologi, argenteria
 antica e moderna

ACQUISTIAMO
ORO E ARGENTO
PAGAMENTO IN CONTANTI

PADOVA Via Savonarola, 236
Tel. 049 8715149
MESTRE (VE) C.so del Popolo, 50/A
Tel. 041 976099